



PROTOZOÁRIOS

Enciclopedia Encarta, Peter Parks/Oxford Scientific Films

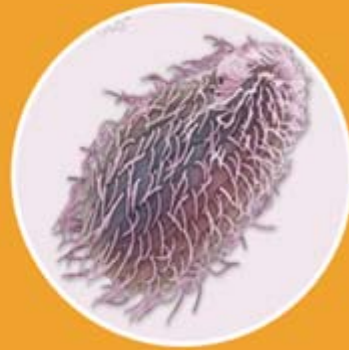
CARACTERÍSTICAS

- **Unicelulares**
- **Eucariontes**
- **Estruturas para locomoção e captura de alimentos:**
 - **pseudópodes**
 - **flagelos**
 - **cílios**

PROTOZOÁRIOS



Rizópoda



Ciliado



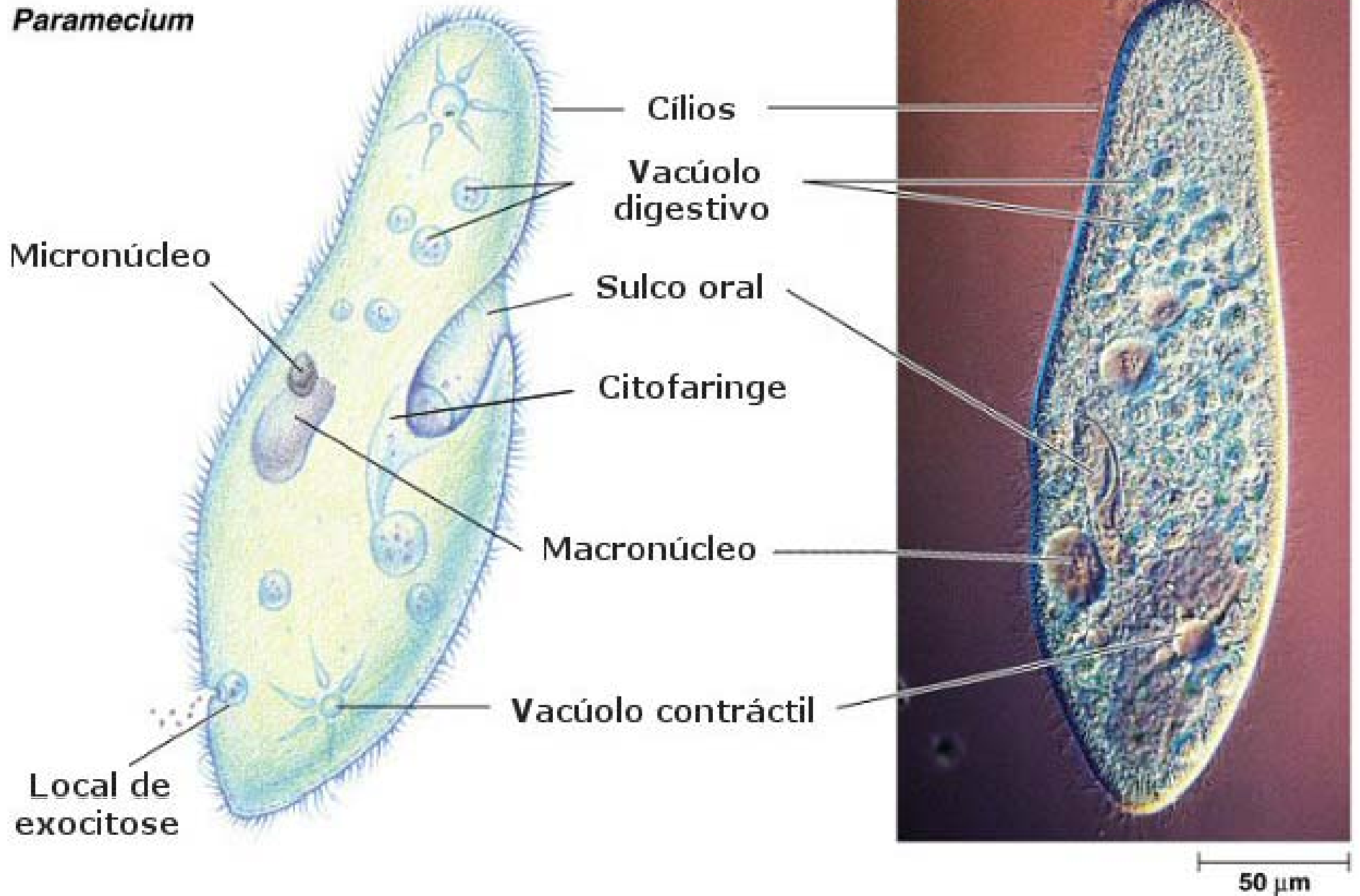
Flagelado

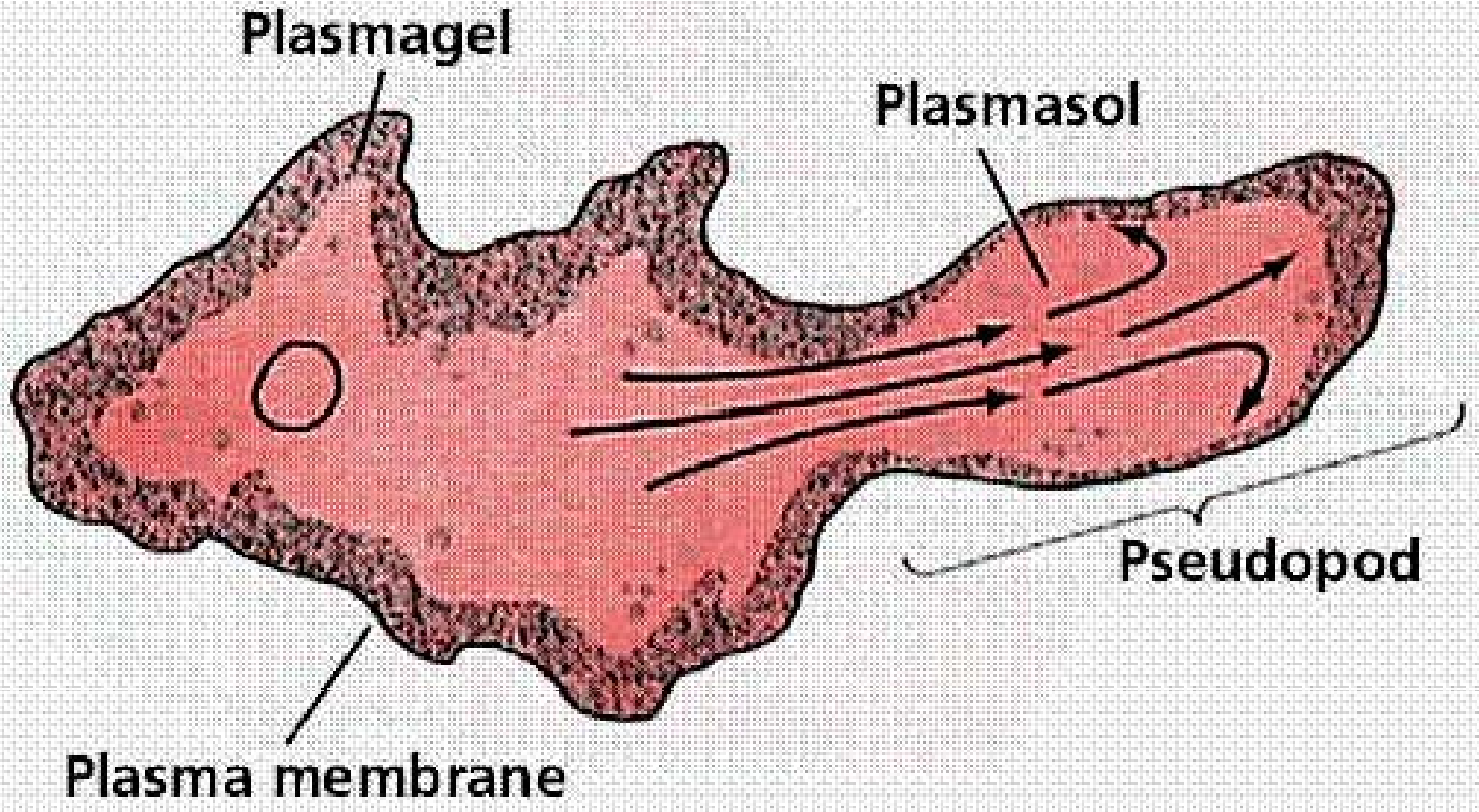


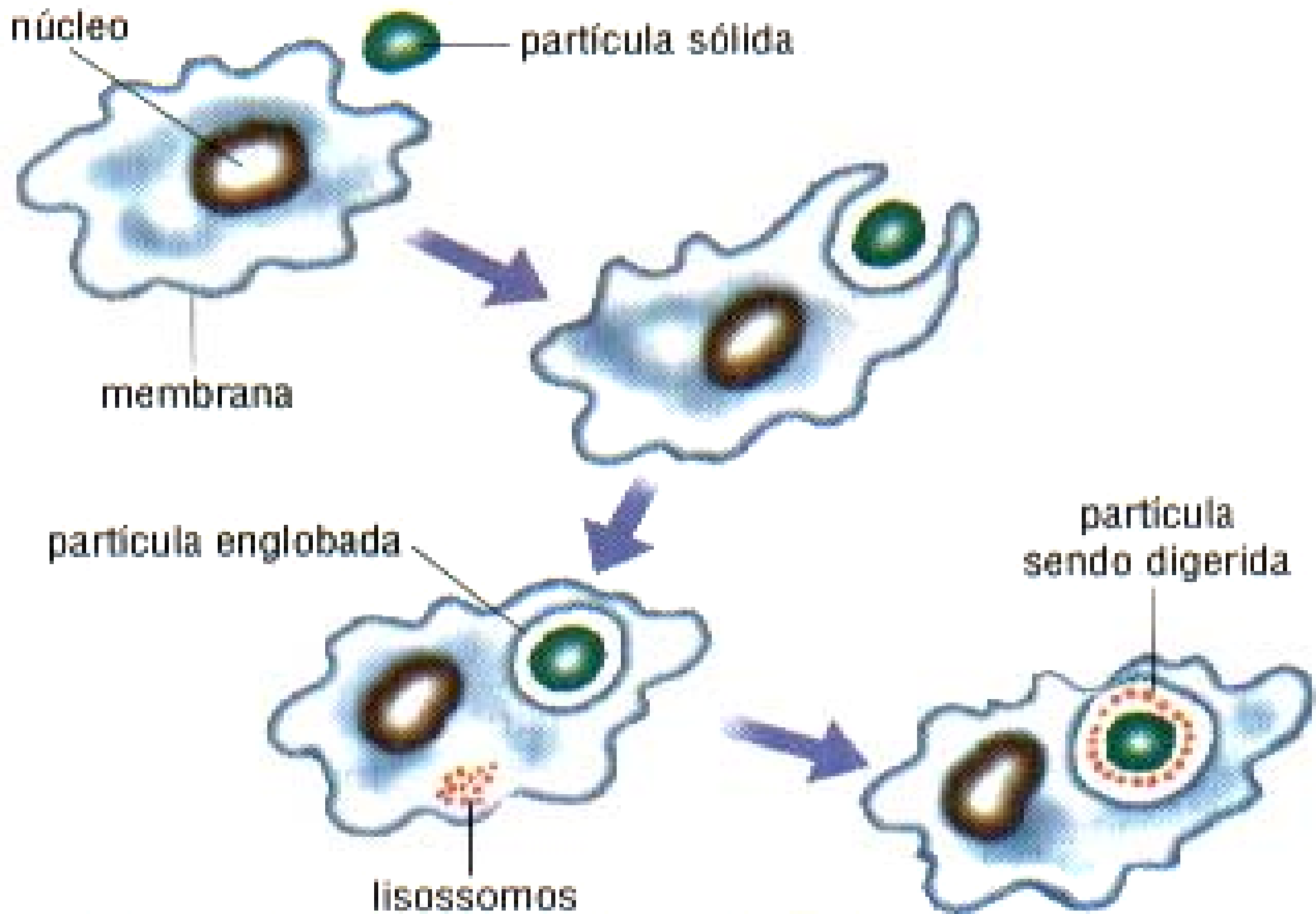
Apicomplexa



Paramecium

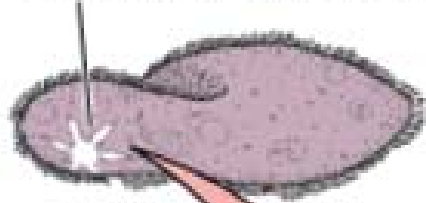






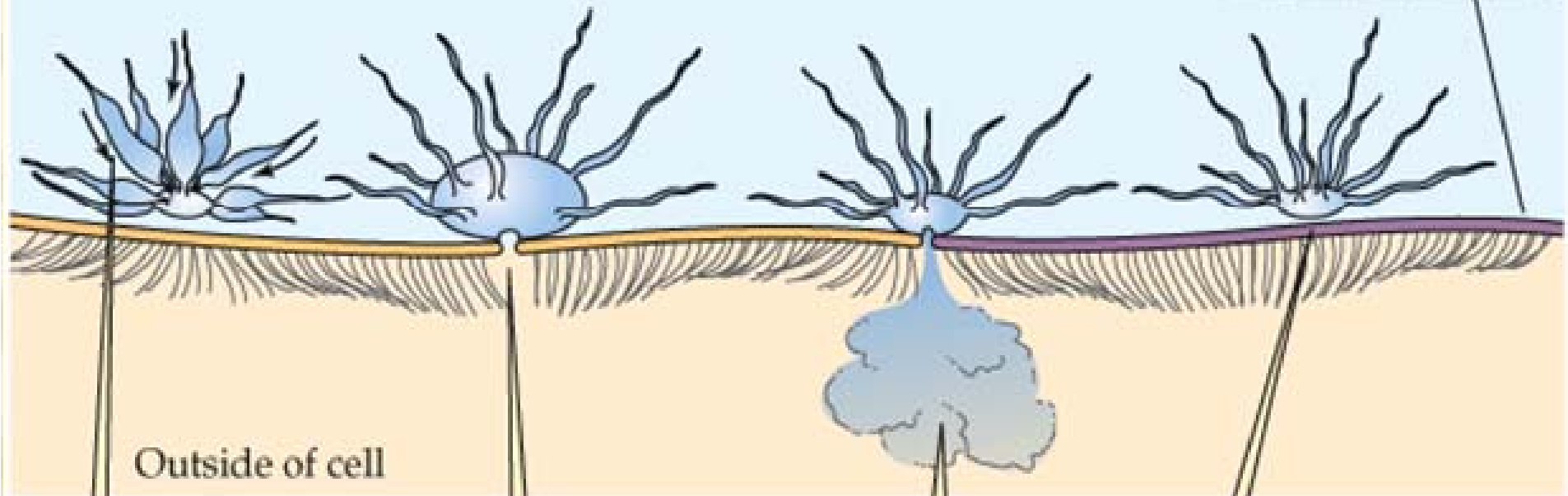
Lisossomos e a digestão celular

Contractile vacuole



Inside of cell

Plasma membrane



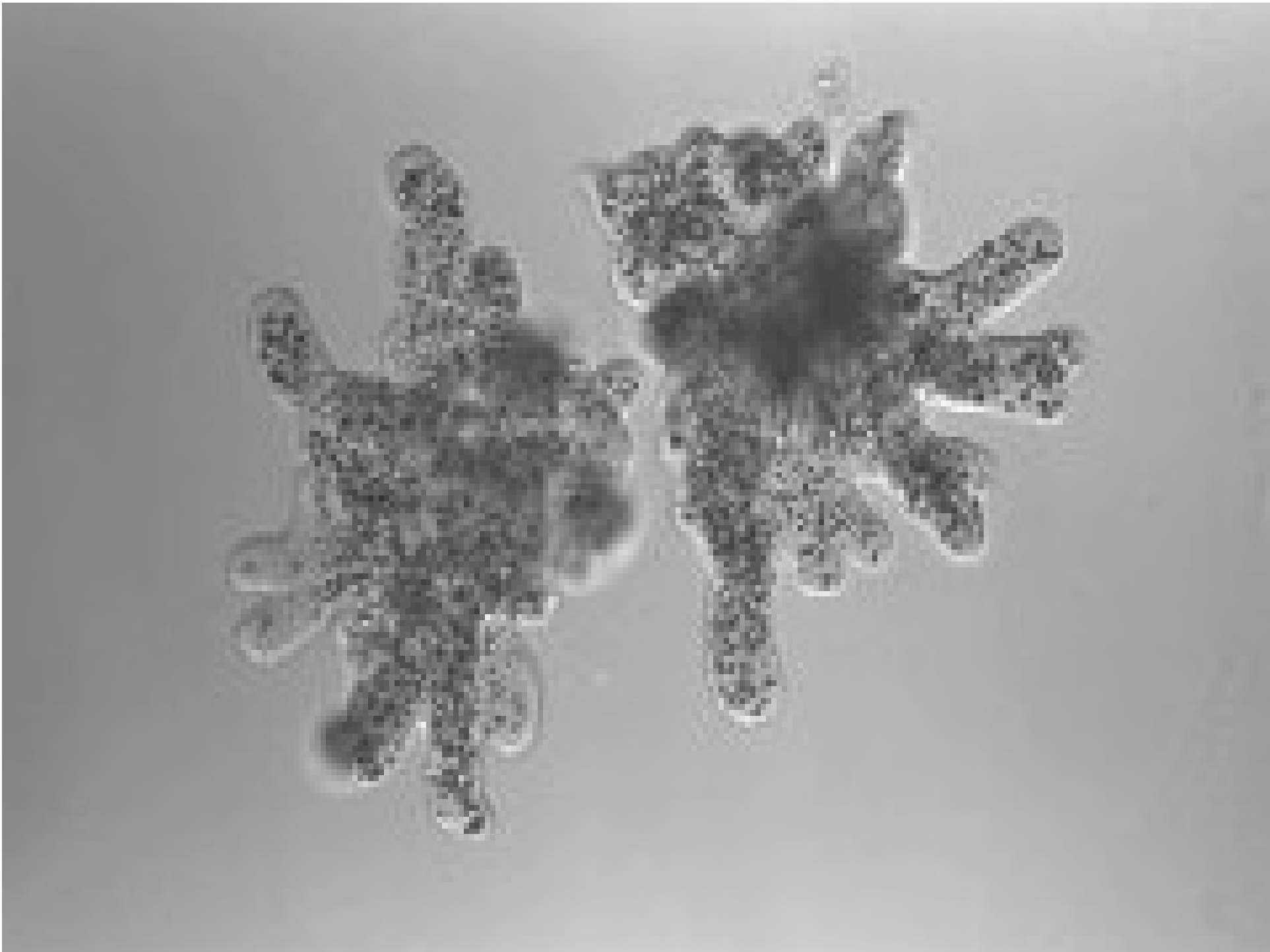
Outside of cell

1 Water passes from the cytoplasm to radiating canals and to the central vesicle ...

2 ... which periodically fuses with the plasma membrane, ..

3 ... expels its contents, ...

4 ... and detaches from the membrane.



Classificação

- **Flagelados ou mastigóforos**

ex: *Tripanosoma cruzi*, *Leishmania brasiliensis*, *Giardia lamblia*.

- **Rizópodes ou sarcodíneos**

ex: *Amoeba proteus*, *Entamoeba coli*,
Entamoeba histolytica.

- **Esporozoários**

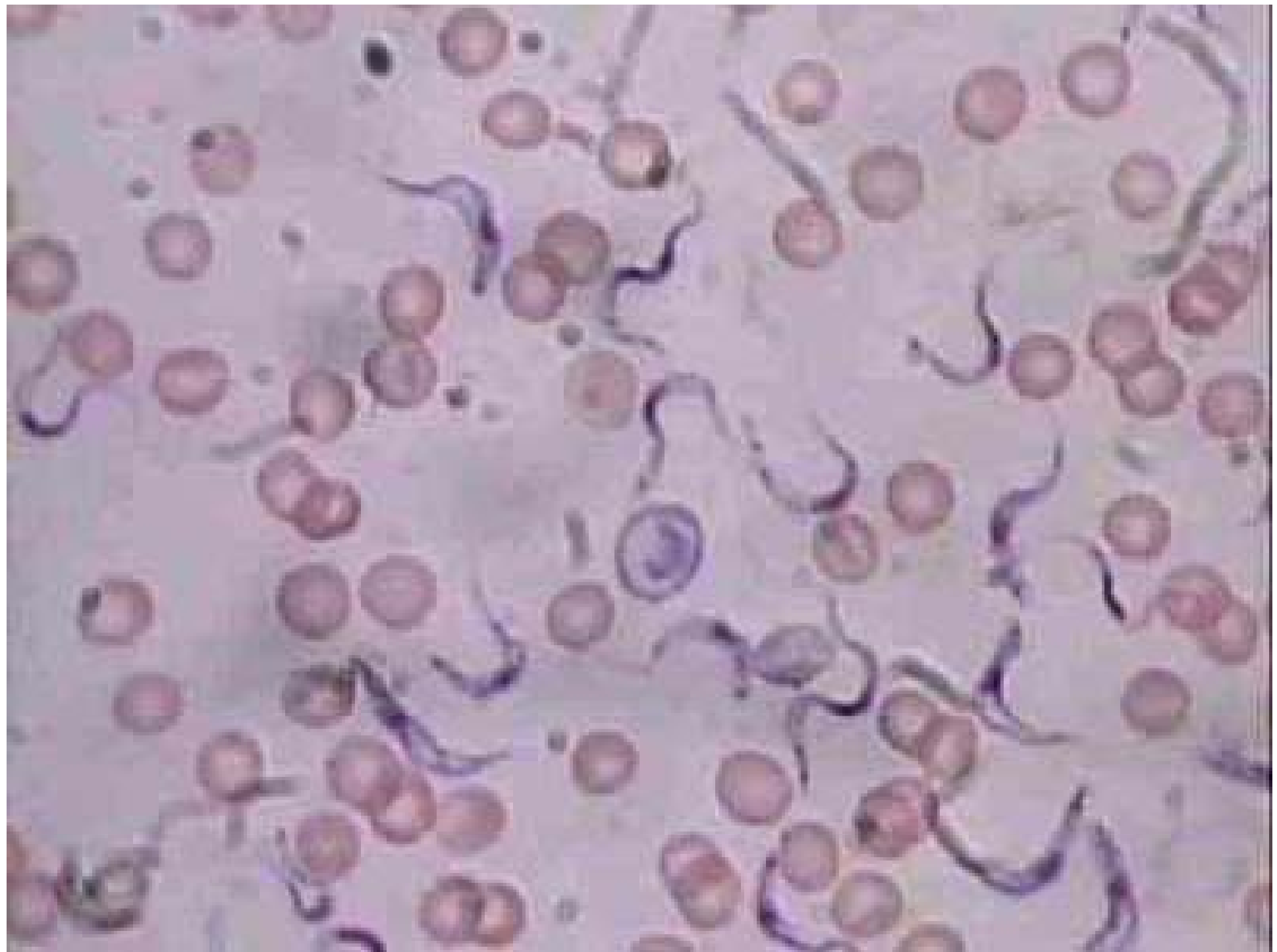
ex: *Plasmodium sp*, *Toxoplasma gondii*.

- **Ciliados**

ex: *Paramecium sp*, *Stentor sp*.

Protoozes

- **Mal de chagas**
- **Leishmaniose**
- **Tricomoníase**
- **Giardíase**
- **Amebíase**
- **Malária**
- **Toxoplasmose**

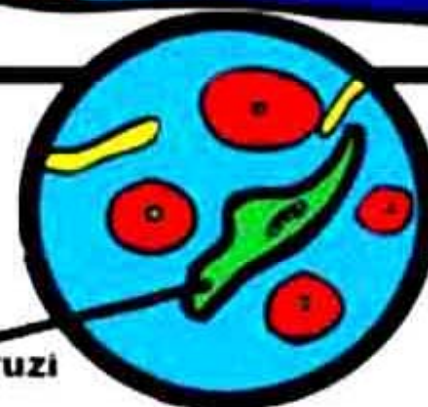


BARBEIRO

**Fezes do
barbeiro**

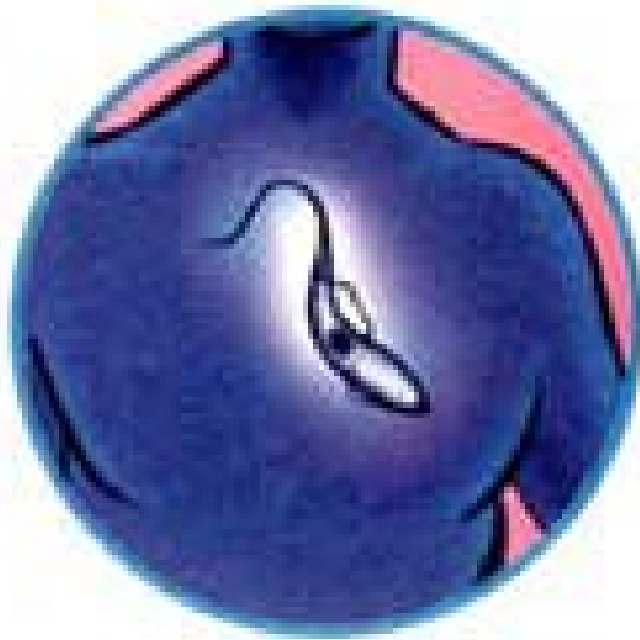


**Nicho de try-
panosomas
nas fibras
musculares
cardíacas**



**Trypanosoma cruzi
no sangue**





- **Contágio: fezes do barbeiro**
- **Sintomas: sinal de Romaña**



Novos meios de contaminação...

- A partir de 2006 foram relatados casos de Doença de Chagas transmitidos por via oral, ou seja, pela ingestão de alimentos contaminados pelas **fezes desse inseto ou pelo próprio inseto ter sido moído durante a preparação do alimento.**
- O consumo de alimentos, como o açaí ou caldo de cana é uma das causas deste problema, que vem crescendo desde então.

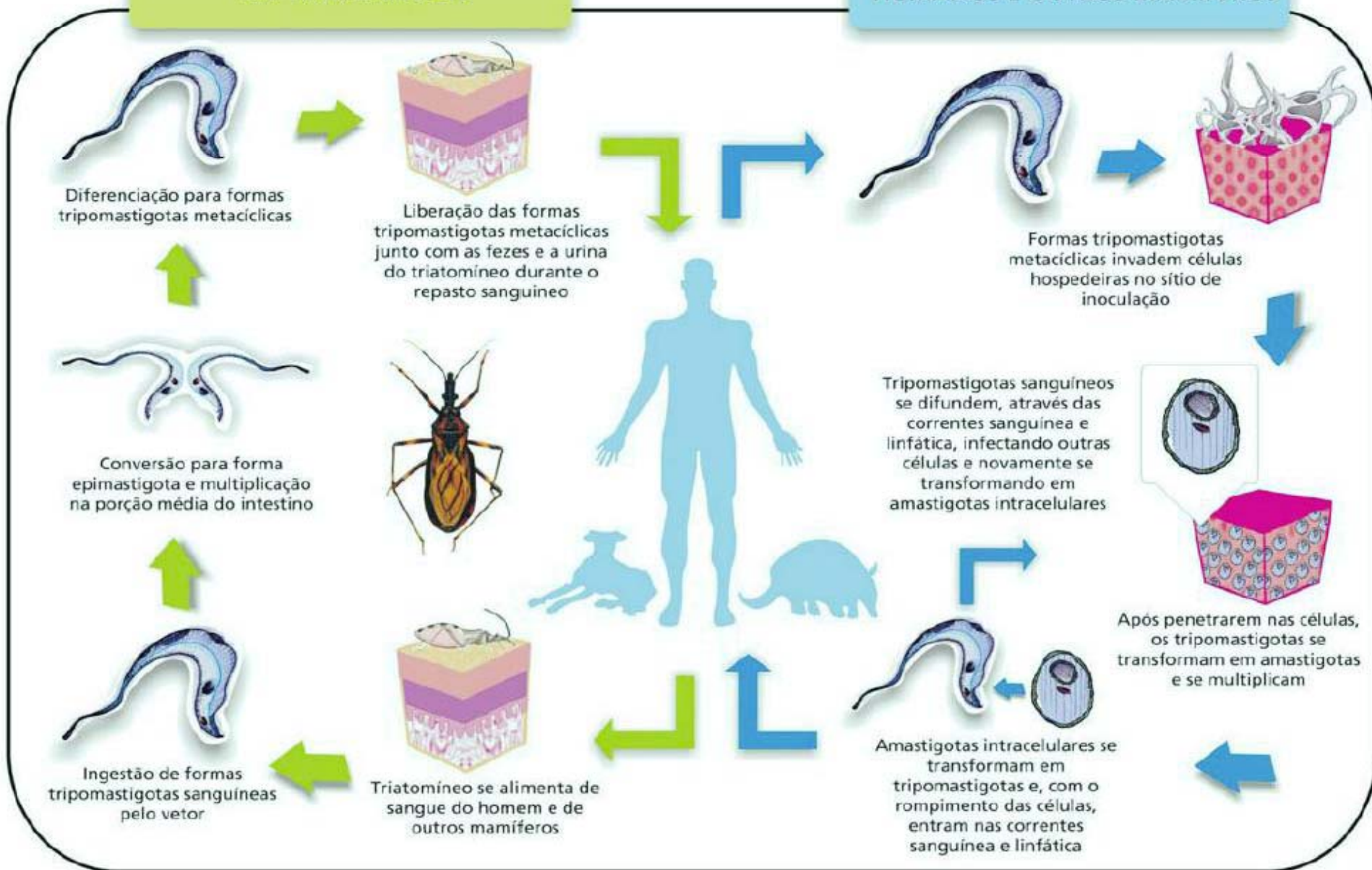


*Açaí sem
barbeiro, por
favor!!!!!!!*



CICLO DO *Trypanosoma cruzi* EM TRIATOMÍNEOS

CICLO DO *Trypanosoma cruzi* EM HUMANOS E OUTROS MAMÍFEROS



Ciclo de transmissão do *Trypanosoma cruzi* (simplificado). Infográfico: Venício Ribeiro, ICICT/Fiocruz.

Leishmaniose

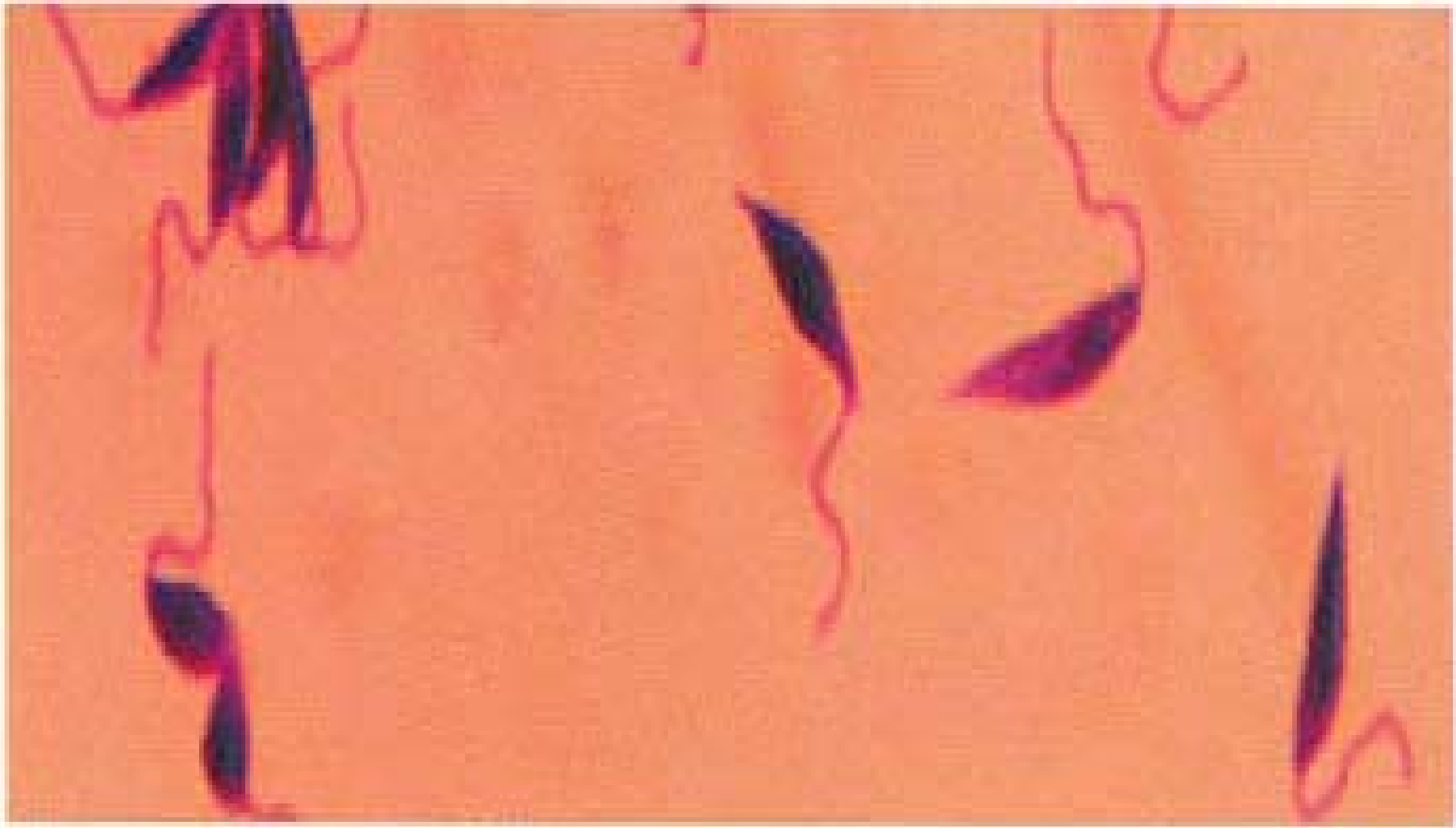


Figura 3. Promastigote





Trichomonas vaginalis



(by P.W. Pappas and S.M. Wardrop)



Tricomoniase vaginal



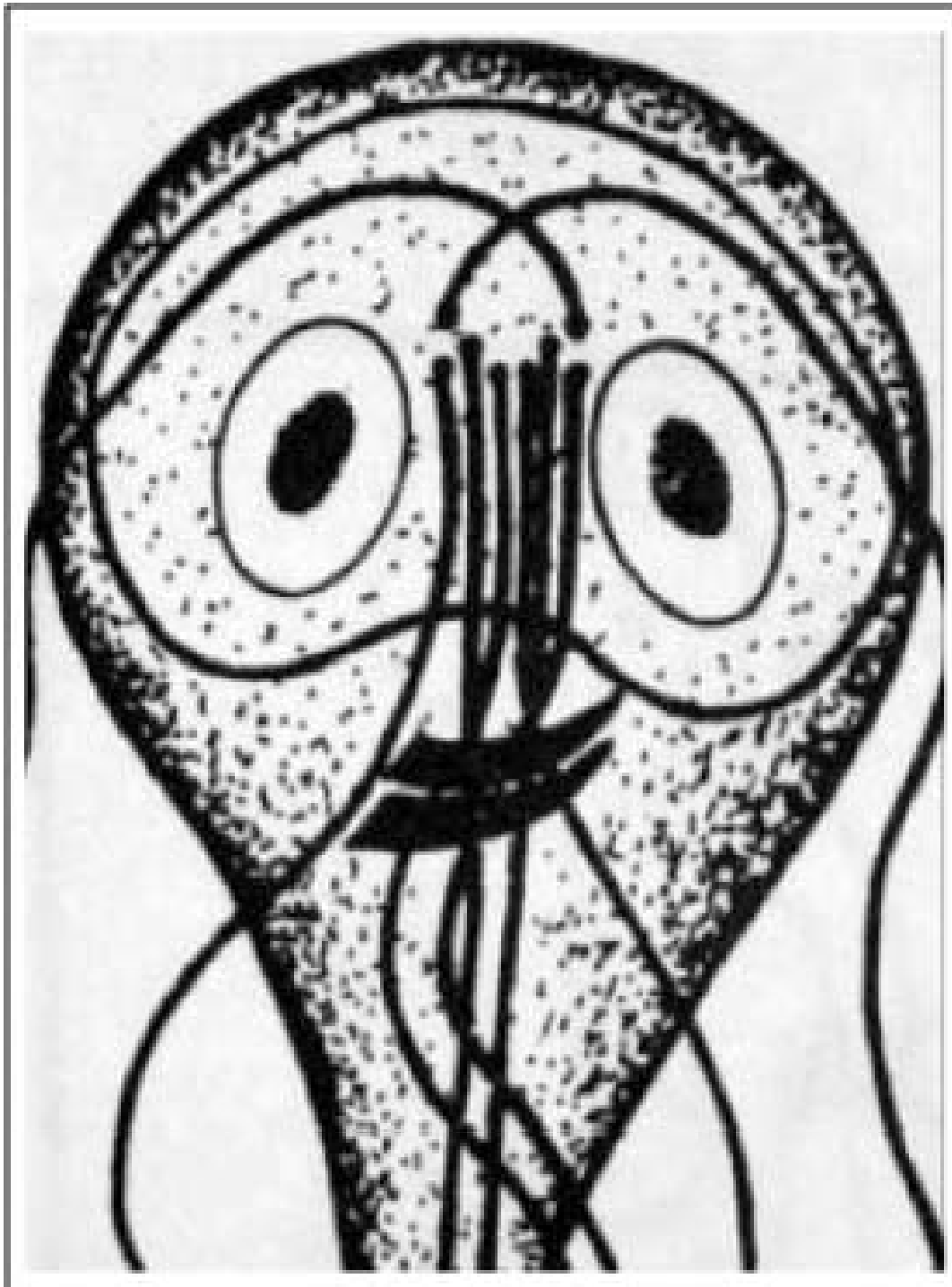
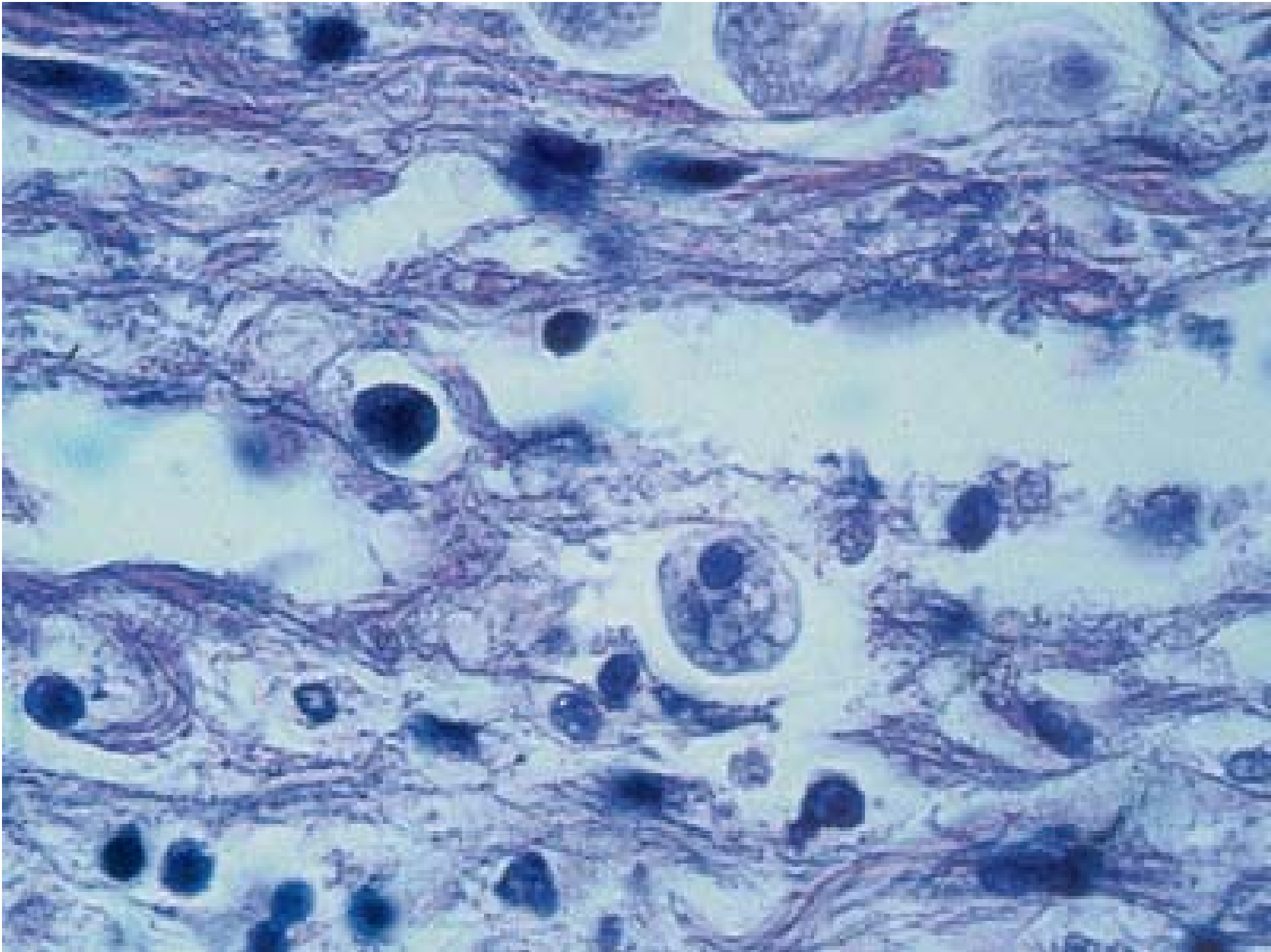


Figura 2:
Giardia
lamblia
(forma
trofozoita).
*Figure 2:
Giardia
lamblia
(trophozoite
form).*

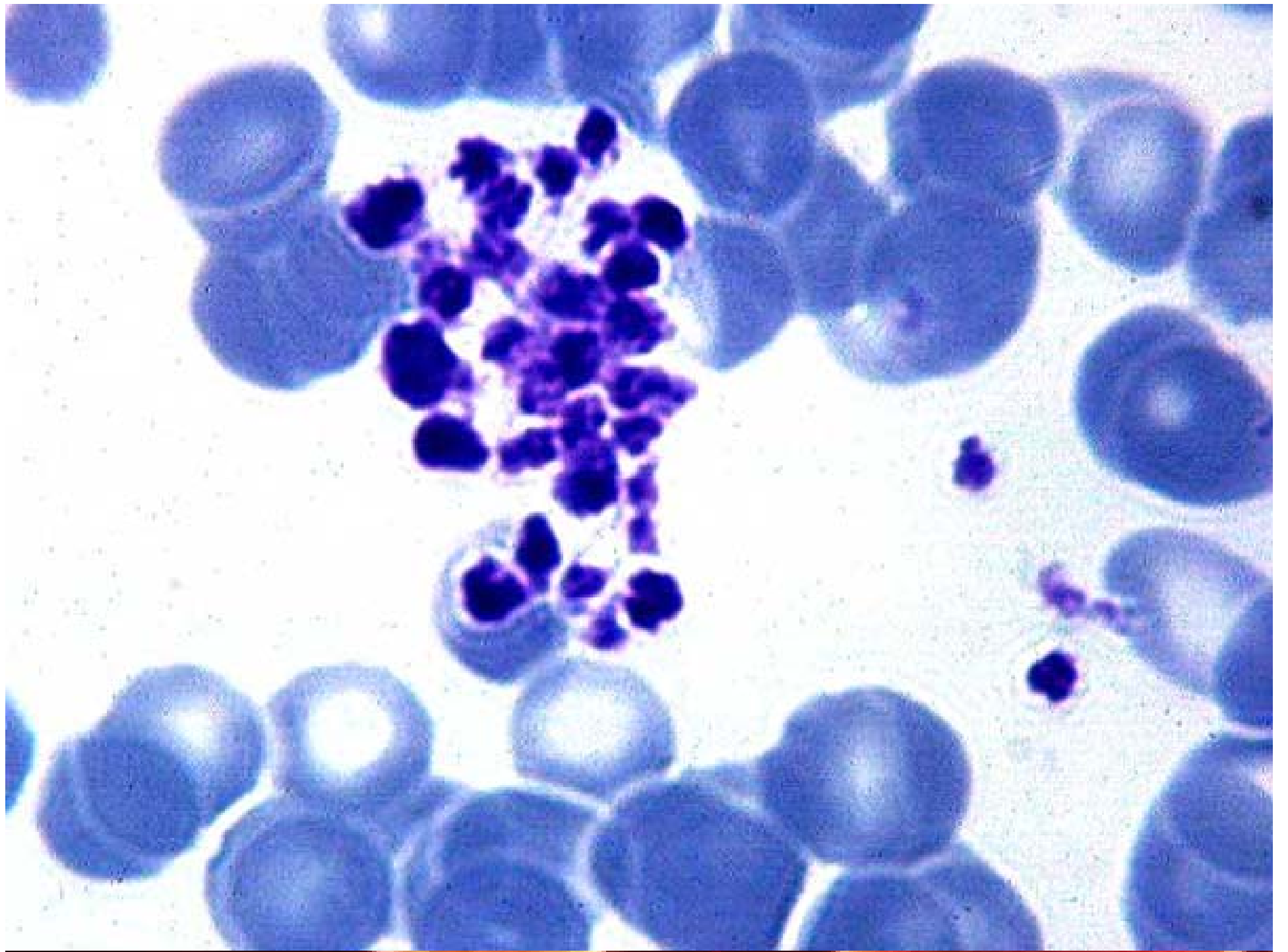




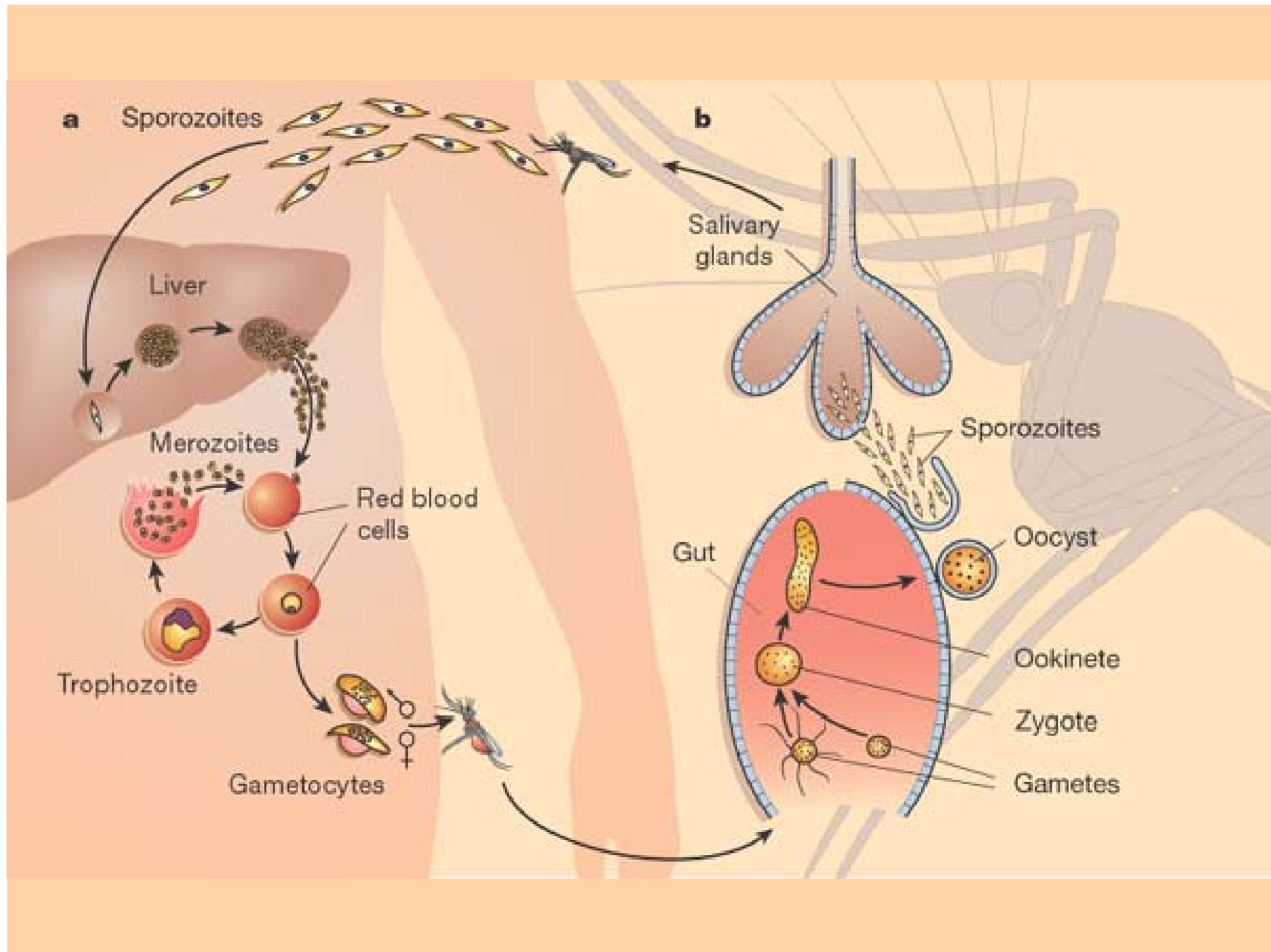
Amoebic Abscess

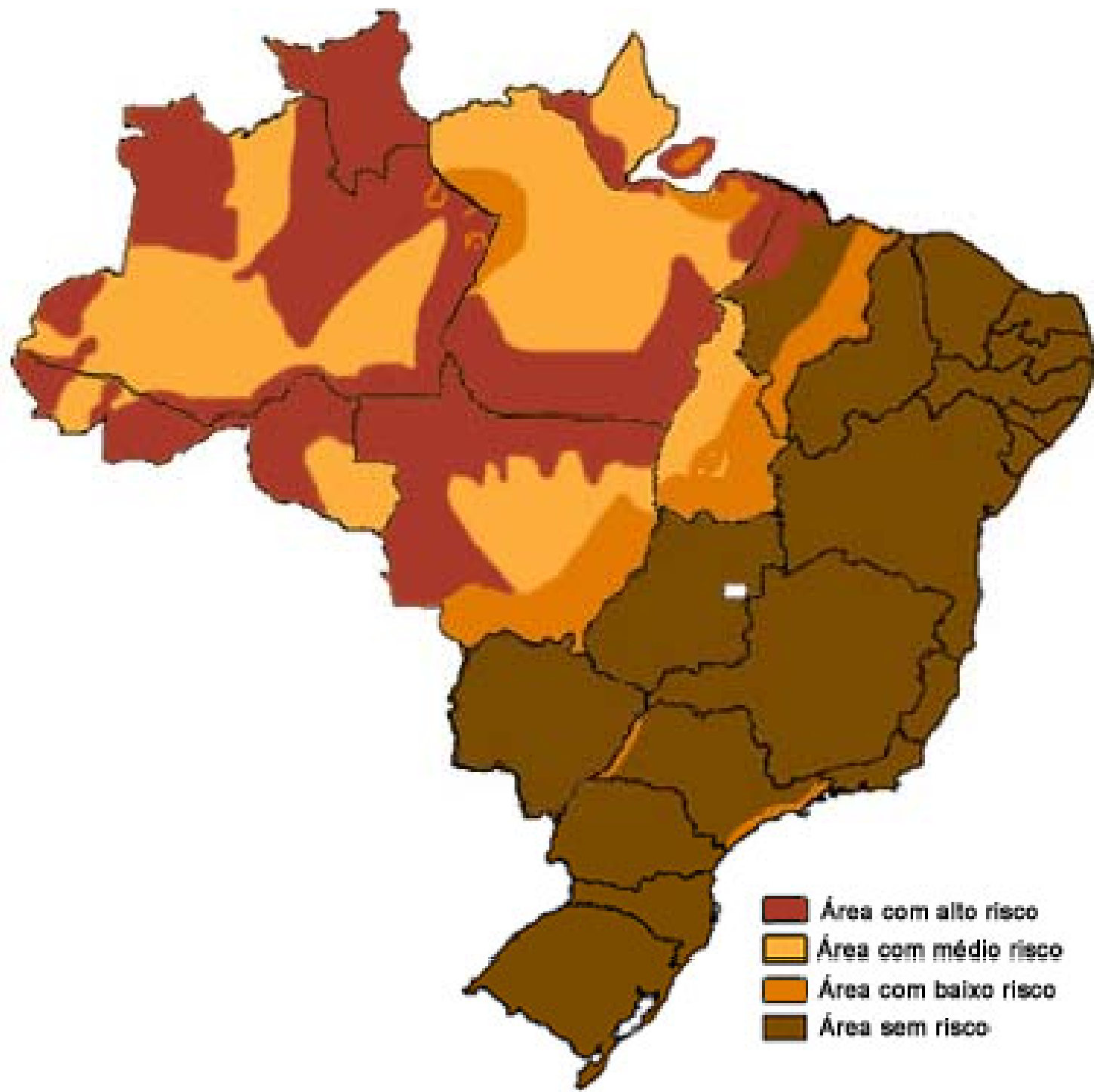
Malária

- **Agente etiológico : *Plasmodium sp***
- ***Plasmodium vivax* - febre terçã benigna**
- ***Plasmodium malariae* – febre quartã**
- ***Plasmodium falciparum* – febre terçã maligna**
- ***Plasmodium ovale* – ciclo de 48 horas**





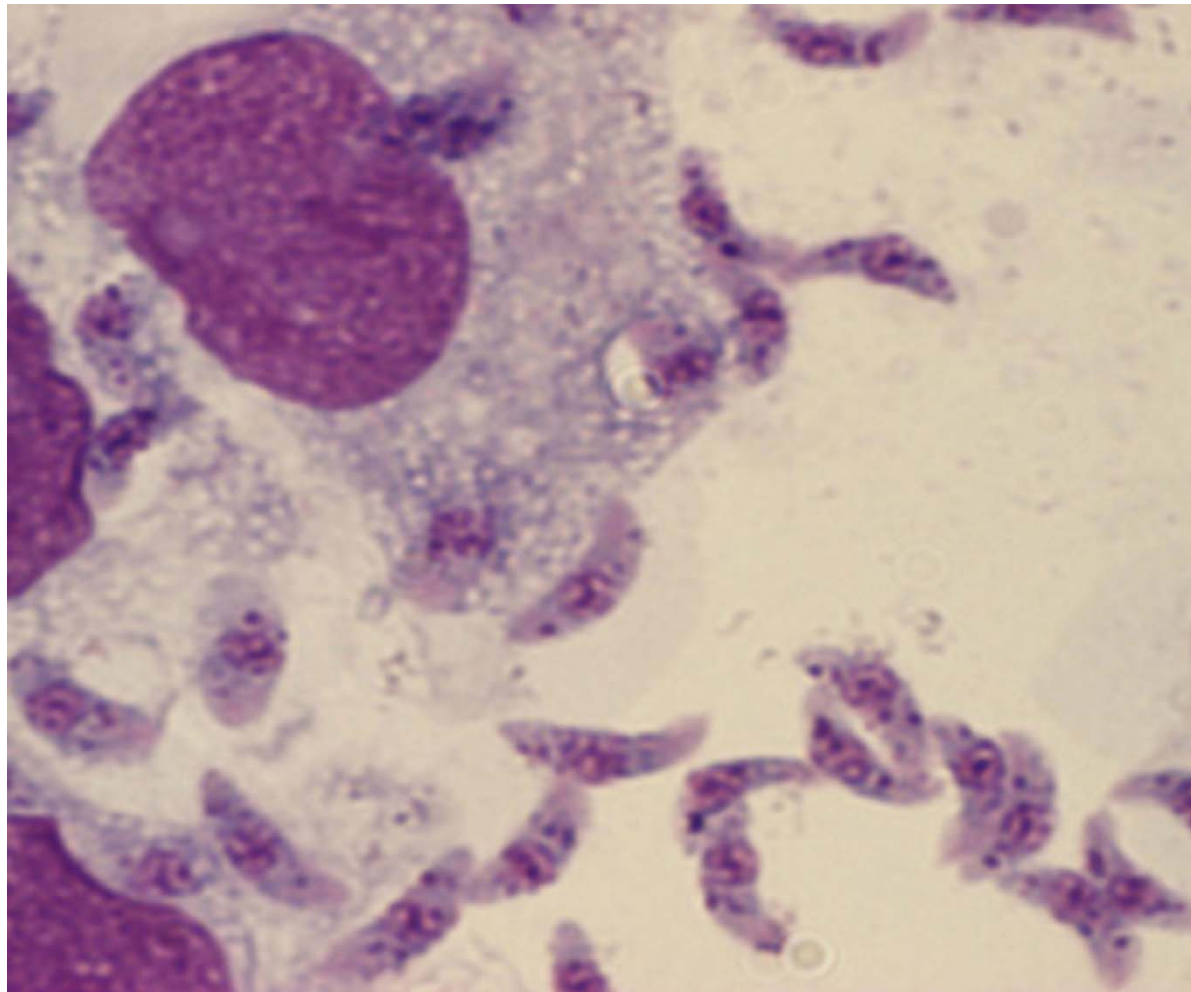


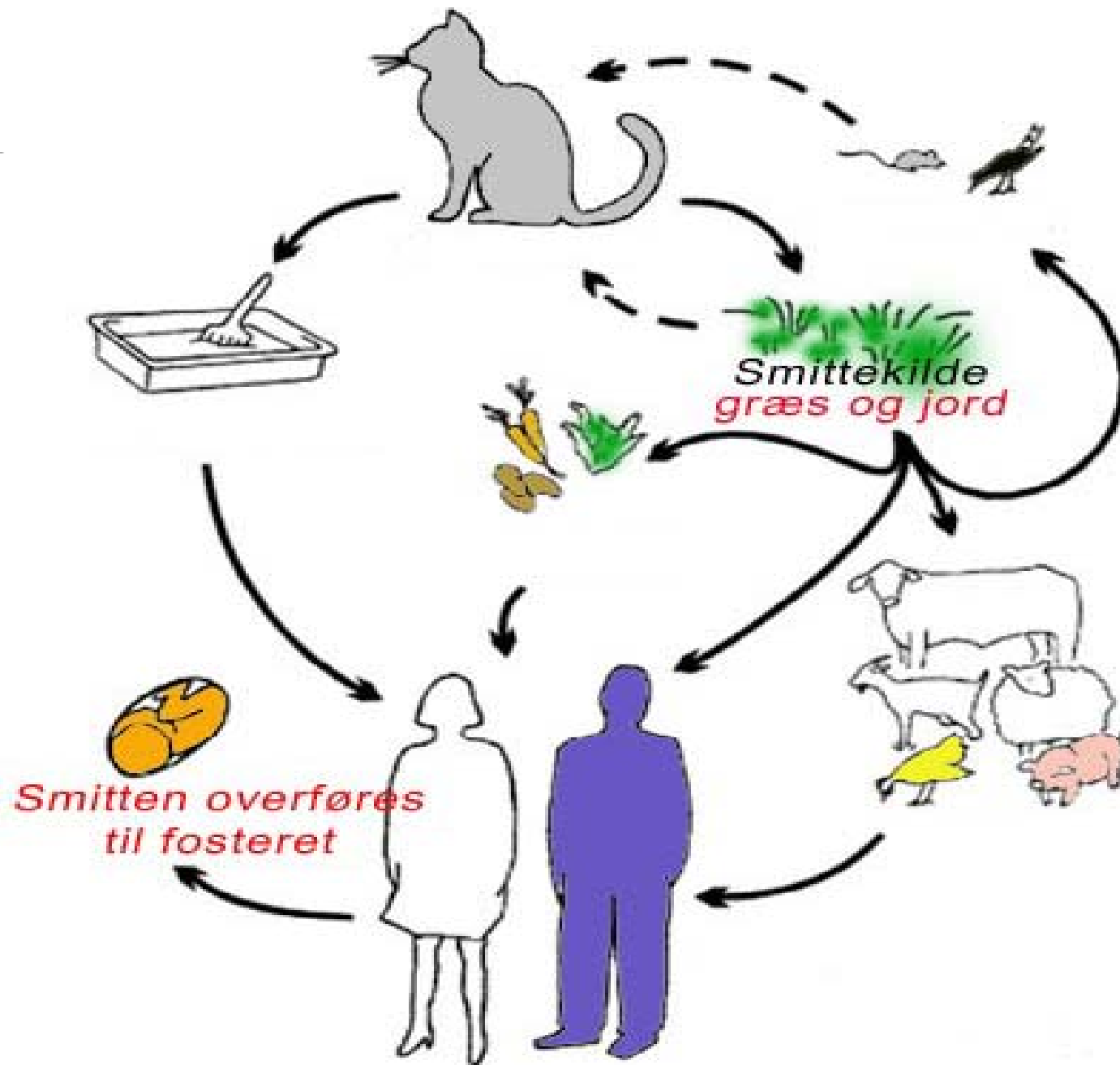


- Área com alto risco
- Área com médio risco
- Área com baixo risco
- Área sem risco

Toxoplasmosse

- Agente etiológico : *Toxoplasma gondii*





- **Prefere tecidos fetais, cérebro e olhos**
- **Produz retinite necrozante, muitas vezes recidivante**



- Sintomas

Febre, linfadenomegalia

- Na gestação

- Aborto
- Crescimento uterino retardado
- Prematuridade
- Microftalmia (olhos pequenos)
- Micro-encefalia (cabeça pequena)
- Hidrocefalia
- Retardo mental
- Pneumonite
- Hepato-esplenomegalia (aumento com alteração da função do fígado e do baço)
- Lesões de pele e calcificações dentro do cérebro